

УТВЕРЖДАЮ:
Председатель комитета Ивановской области
по лесному хозяйству

должность

М.Ю.Яковлев.

фамилия, имя и отчество (при наличии)

дата

Акт

лесопатологического обследования № 788-2022

лесных насаждений ОГКУ "Ильинское лесничество" (лесничество, лесопарк)

Ивановская область (субъект Российской Федерации)

Способ лесопатологического обследования: 1. Визуальный V
2. Инструментальный

Место проведения

Участковое лесничество	Урочище (дача)	Квартал	Выдел	Площадь выдела, га	Лесопатологический выдел	Площадь лесопатологического выдела, га
Комсомольское сельское	СПК "Иваньковский"	1	9	8,1	1	2,50
					2	5,60

Лесопатологическое обследование проведено на площади 8,10 га.

Кадастровый номер участка: 37:08:000000:532
для участков, предоставленных в постоянное (бессрочное пользование, аренду)

Документ о праве пользования: Договор аренды
№25-01-2021 от 10.12.2021 г.

заготовка древесины

(тип документа о праве пользования, дата, номер, вид разрешенного использования лесов)

1. Визуальное (рекогносцировочное) лесопатологическое обследование

(раздел включается в акт в случае проведения лесопатологического обследования визуальным способом)

Наземное

Дистанционное

1.1. На площади 8,1 га фактическая таксационная характеристика лесного насаждения соответствует (не соответствует) таксационному описанию (нужное подчеркнуть).

Причины несоответствия: _____

Ведомость участков с выявленными несоответствиями приведена в приложении 1 к настоящему Акту.

1.2. Лесные насаждения с нарушенной или утраченной устойчивостью выявлены на площади 2,50 га:

Участковое лесничество	Урочище (дача)	Квартал	Выдел	Площадь (га) насаждений:		Причины ослабления, повреждения
				с нарушенной устойчивостью	с утраченной устойчивостью	
1	2	3	4	5	6	7
Комсомольское сельское	СПК "Иваньковский"	1	9	-	2,50	821, 343, 350
Итого				-	2,50	821, 343, 350

Состояние обследованных лесных насаждений приведено в приложениях 1.1-1.4 к Акту в зависимости от метода проведения ЛПО

1.3. В обследованных лесных участках прогнозируется:

Прогноз	Площадь, га
1	2
Ослабление лесных насаждений	-
Усыхание лесных насаждений	-
Развитие очагов вредных организмов	-

1.4. Обнаружено загрязнение лесного участка отходами и выбросами: промышленными
бытовыми

Вид загрязнения	Размеры загрязнения			Объем, кубм	площадь загрязнения, га
	длина, м	ширина, м	высота, м		
1	2	3	4	5	6
-	-	-	-	-	-

ЗАКЛЮЧЕНИЕ

Оценка текущего санитарного и лесопатологического состояния лесных насаждений, назначенные профилактические мероприятия по защите лесов, заключение о необходимости проведения инструментального ЛПО.

Участковое лесничество	Урочище (дача)	Квартал	Выдел	Площадь выдела, га	Лесопатологический выдел	Площадь лесопатологического выдела, га	Вид мероприятия	Рекомендуемый срок проведения мероприятий
1	2	3	4	5	6	7	8	9
Комсомольское сельское	СПК "Иваньковский"	1	9	8,1	1	2,50	ЛПО инстр. способом	2023 г.

Лесоустройство 2016 г.

Состав по таксационному описанию - 7Е1Б1ОС1ОЛС

Средневзвешенная категория состояния (далее СКС) на площади 2,5 га - 3,06

СКС по породам: Е - 3,6; Б - 1,45; ОС - 2,1; ОЛС - 1,85;

Санитарное состояние на данной площади - сильно ослабленное лесное насаждение.

Необходимо проведение лесопатологического обследования инструментальным способом.

Средневзвешенная категория состояния (далее СКС) на площади 5,6 га - 1,45

СКС по породам: Е - 1,4; Б - 1,45; ОС - 2,1; ОЛС - 1,1;

Санитарное состояние на данной площади - без признаков ослабления.

Мероприятия по предупреждению распространения вредных организмов не требуются.

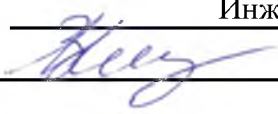
Дата проведения обследования 23.09.2022 г.

Исполнитель работ по проведению лесопатологического обследования:

Фамилия, имя и отчество (при наличии) Зайцев Алексей Николаевич

Организация Филиал ФБУ "Рослесозащита" "Центр защиты леса Владимирской области"

Должность Инженер-лесопатолог 1 категории отдела ЗЛ и ГЛПМ

Подпись  Телефон 8 (4922) 53-05-61

Результаты проведения лесопатологического обследования лесных насаждений за Сентябрь 2022 г.

Субъект Российской Федерации

Ивановская область

Лесничество (лесопарк)

ОГКУ "Ильинское лесничество"

Участковое лесничество

Комсомольское сельское

Урочище (лесная дача)

СПК "Иваньковский"

1	2	3	4	5	6	7	8	Таксационная характеристика лесного насаждения									18	Распределение деревьев по категориям состояния, % от запаса												33	34	Назначенные мероприятия										
								9	10	11	12	13	14	15	16	17		без признаков ослабления		ослабленные		сильно ослабленные		усыхающие		27	28	29	30			31	32	Причина ослабления, повреждения*	вид	площадь, га						
																		Н	Р	Н	Р	Н	Р	Н	Р												свежий сухой	свежий ветровал	свежий бурелом	старый сухой	старый ветровал	старый бурелом
						1	2,50	7	Б	75	25	28	БЧ	0,7	1	330,0	20		20								25	35		821, 343		ЛПО инструментальным способом	2,50									
							1	Б									75		15		5							2	3		821, 350											
							1	ОС									50		20		15						5	10		821, 350												
							1	ОЛС									60		25								5	10		821, 350												
						ИТОГО ПО НАСАЖДЕНИЮ:										32,5		20,0		2,0						18,7	26,8		821, 343, 350													

Условные обозначения: Н - деревья не подлежат рубке; Р - деревья подлежат рубке

*причины воздействия сильных ветров прошлых лет, повлекшие наклон более 10°, изгиб или вывал деревьев (код 821), повреждение (заселено или отработано) короедом-типографом (код 343), гнили повреждения: стволовые (код 350).

Исполнитель работ по проведению лесопатологического обследования:

Фамилия, имя и отчество (при наличии)

Зайцев Алексей Николаевич

Подпись



Дата составления документа

27.09.2022 г.

Результаты проведения лесопатологического обследования лесных насаждений за Сентябрь 2022 г.

Субъект Российской Федерации
Участковое лесничество


Ивановская область
Комсомольское сельское

Лесничество (лесопарк)
Урочище (лесная дача)

ОГКУ "Ильинское лесничество"
СПК "Иваньковский"

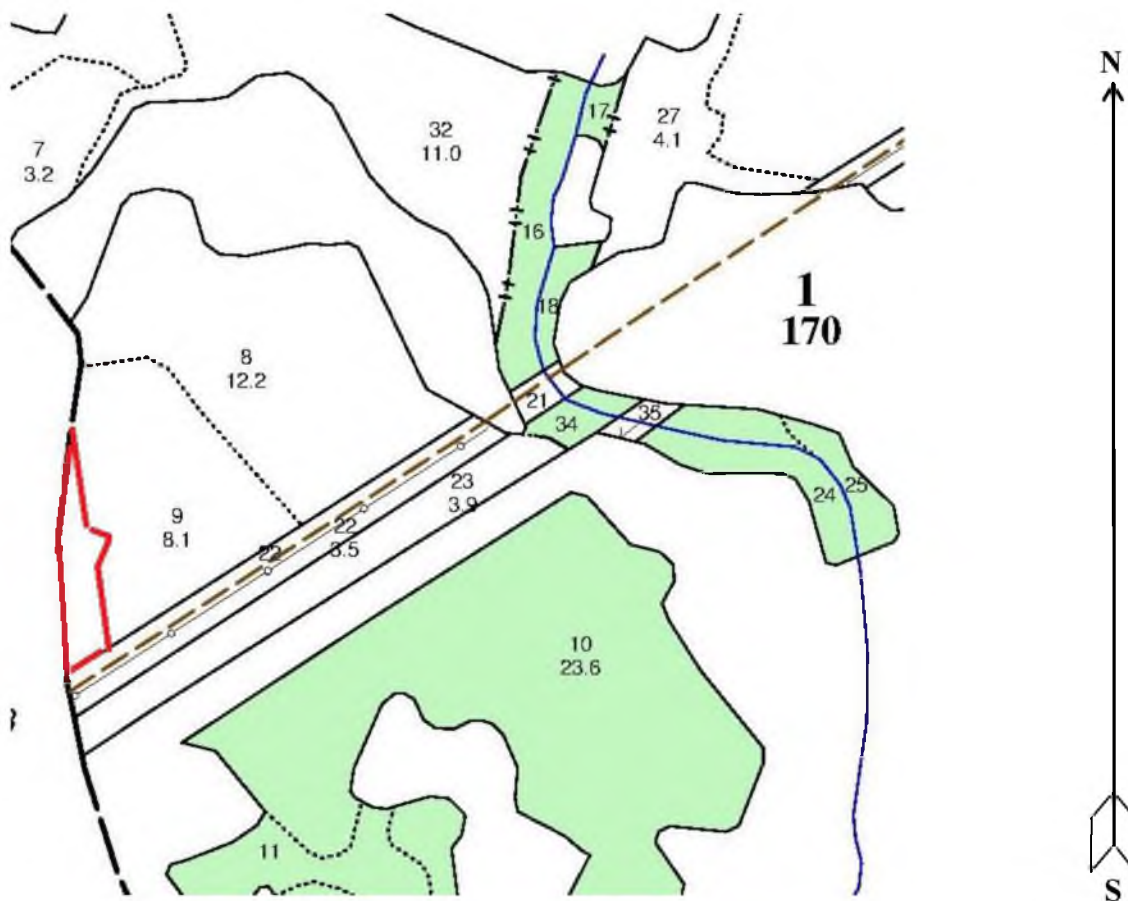
1	2	3	4	5	6	7	8	Таксационная характеристика лесного насаждения									18	Распределение деревьев по категориям состояния, % от запаса												33	34	Назначенные мероприятия							
								9	10	11	12	13	14	15	16	17		без признаков ослабления		ослабленные		сильно ослабленные		усыхающие		27	28	29	30			31	32	вид	площадь, га				
																		Н	Р	Н	Р	Н	Р	Н	Р														
1	9	8,10	Эксплуатационные			2	5,60	7	Б	75	25	28	Бч	0,7	1	330,0		75		20												3	2		821, 343				
								1	Б									75		15		5									2	3		821, 350					
								1	ОС									50		20		15								5	10		821, 350						
								1	ОЛС									90		10													821, 350						
								ИТОГО ПО НАСАЖДЕНИЮ:																															

Условные обозначения: Н - деревья не подлежат рубке; Р - деревья подлежат рубке
 *причины воздействия сильных ветров прошлых лет, повлекшие наклон более 10°, изгиб или вывал деревьев (код 821), повреждение (заселено или отработано) короедом-типографом (код 343), гнили повреждения: стволовые (код 350).

Исполнитель работ по проведению лесопатологического обследования:
 Фамилия, имя и отчество (при наличии) Зайцев Алексей Николаевич Подпись  Дата составления документа 27.09.2022 г.

Абрис участка

М 1:10000



Условные обозначения: — Границы участка

№ квартала	№ выдела	№ лесопатологического выдела	Размеры ленты (круговой площадки) перече́та					Координаты начала, конца и поворотных точек лент перече́та/центров круговых площадок перече́та	
			№ ленты (площадки)	длина, м	ширина, м	радиус, м	площадь, м		
1	9	1	-	-	-	-	-	-	-

Пространственное размещение лесопатологических выделов
(включается в Акт при выделении лесопатологических выделов, для указания пространственного расположения поврежденных и погибших насаждений)

Номера точек	Координаты	Длина, м
1-2		
2-3		
3-4		
4-5		

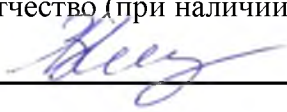
5-6			
6-7			

Исполнитель работ по проведению лесопатологического обследования:

Фамилия, имя и отчество (при наличии)

Зайцев Алексей Николаевич

Подпись



Дата составления документа

27.09.2022 г.

